



R-USB SERIES

USB B

好評発売中

パソコンのUSBポートに接続してご利用いただける、パラレルI/Oボードです
市販のUSBハブを利用すれば、1台のパソコンに、本ボードを複数枚接続可能です
ボード上に端子台を実装しておりますので、現場での配線作業も簡単です
オンボードに入力用、アイソレーション電源を搭載しております (P)タイプのみ
デバイスドライバとサンプルソースコードを標準添付しております
制御アプリケーションは、お客様で作成可能です

Windows と Macintosh 両方に対応している国内唯一のボードです



Windows 両対応 Macintosh

R-USB-PIO8/8R

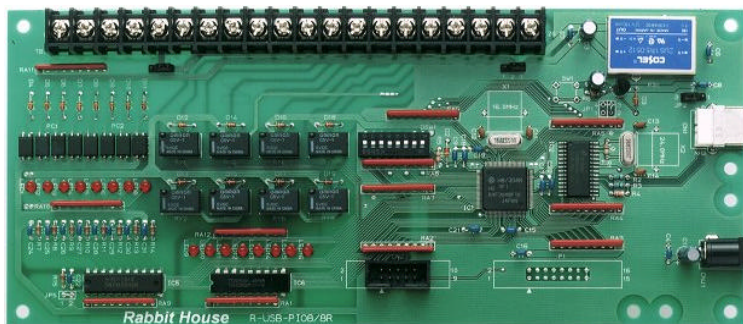
リレー出力点数：8点
フォトカプラ入力点数：8点

R-USB-PIO8/8R 26,000円

R-USB-PIO8/8R(P) オンボード電源付 29,000円

添付品

ACアダプタ
USBケーブル
サポートソフト(ハイブリッドCD)



上の製品写真はR-USB-PIO8/8R(P)です

R-USB-PIO8/8

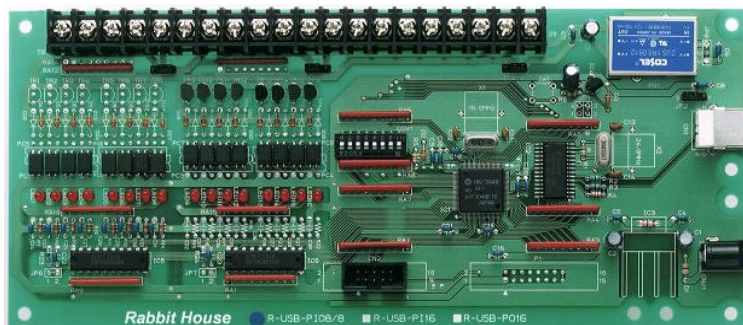
オープンコレクタ出力点数：8点
フォトカプラ入力点数：8点

R-USB-PIO8/8 26,000円

R-USB-PIO8/8(P) オンボード電源付 29,000円

添付品

ACアダプタ
USBケーブル
サポートソフト(ハイブリッドCD)



上の製品写真はR-USB-PIO8/8(P)です

R-USB-PI16

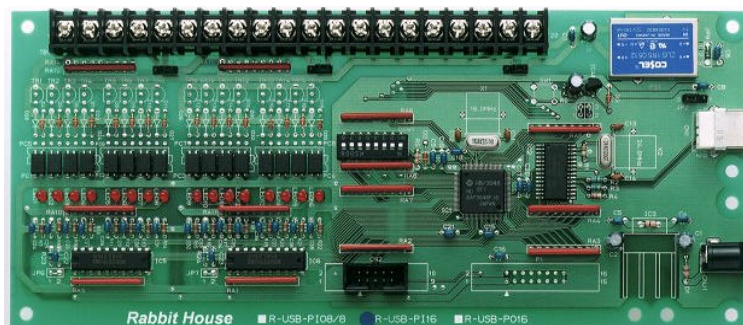
フォトカプラ入力点数：16点

R-USB-PI16 26,000円

R-USB-PI16(P) オンボード電源付 29,000円

添付品

ACアダプタ
USBケーブル
サポートソフト(ハイブリッドCD)



上の製品写真はR-USB-PI16(P)です

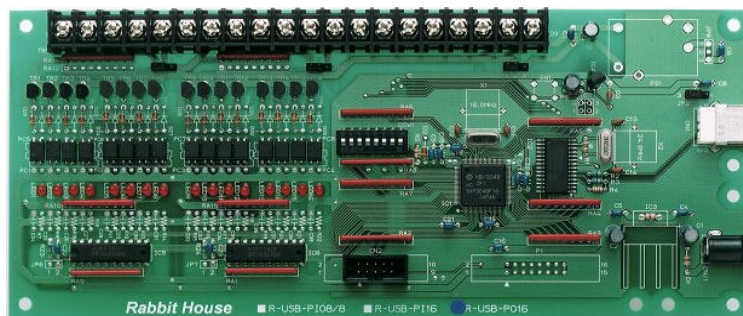
R-USB-PO16

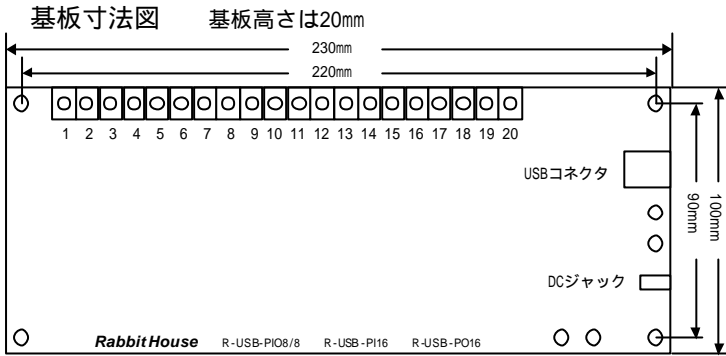
オープンコレクタ出力点数：16点

R-USB-PO16 26,000円

添付品

ACアダプタ
USBケーブル
サポートソフト(ハイブリッドCD)





製品仕様

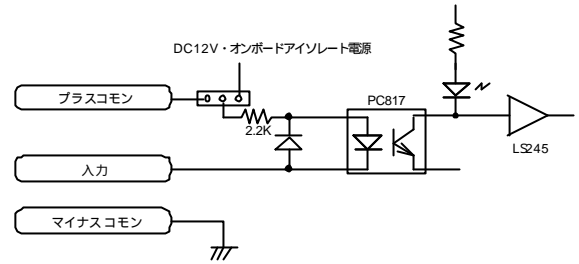
対応OS	Windows98 Windows98 SecondEdition WindowsMe Windows2000 MacOS8.6 MacOS9.1
対応パソコン	USBポートを内蔵したAT互換機 または、PPC対応のMacintosh
付属ドライバ	OHCI準拠 WDMドライバ
付属ライブラリ	32bit DLLライブラリ 16bit サンクライブラリ REAL basic プラグイン (Mac)
対応開発言語	Visual C/C++ Visual Basic V6.0,V5.0 (32bit) Visual Basic V4.0,V2.0 (16bit) REAL basic V3.1,V2.1 (Mac)

Windows, Visual C/C++, Visual Basicは米国Microsoft社の登録商標です
Macintosh, MacOSは米国Apple Computer社の登録商標です
REAL basicは米国REAL Software社の登録商標です

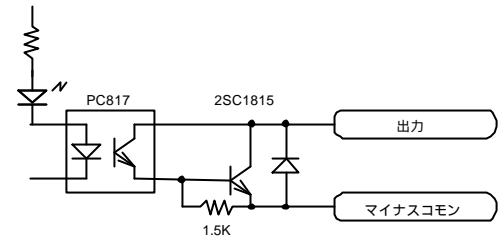
端子台信号表

	R-USB-PI08/8R	R-USB-PI08/8	R-USB-PI16	R-USB-PO16
1	IN0-0	IN0-0	IN0-0	OUT0-0
2	IN0-1	IN0-1	IN0-1	OUT0-1
3	IN0-2	IN0-2	IN0-2	OUT0-2
4	IN0-3	IN0-3	IN0-3	OUT0-3
5	IN0-4	IN0-4	IN0-4	OUT0-4
6	IN0-5	IN0-5	IN0-5	OUT0-5
7	IN0-6	IN0-6	IN0-6	OUT0-6
8	IN0-7	IN0-7	IN0-7	OUT0-7
9	IN0-マイナスコモン	IN0-マイナスコモン	IN0-マイナスコモン	OUT0-マイナスコモン
10	IN0-プラスコモン	IN0-プラスコモン	IN0-プラスコモン	
11	OUT0-0	OUT0-0	IN1-0	OUT1-0
12	OUT0-1	OUT0-1	IN1-1	OUT1-1
13	OUT0-2	OUT0-2	IN1-2	OUT1-2
14	OUT0-3	OUT0-3	IN1-3	OUT1-3
15	OUT0-4	OUT0-4	IN1-4	OUT1-4
16	OUT0-5	OUT0-5	IN1-5	OUT1-5
17	OUT0-6	OUT0-6	IN1-6	OUT1-6
18	OUT0-7	OUT0-7	IN1-7	OUT1-7
19	OUT0-0~3のコモン	OUT0-マイナスコモン	IN1-マイナスコモン	OUT1-マイナスコモン
20	OUT0-4~7のコモン	OUT0-プラスコモン	IN1-プラスコモン	

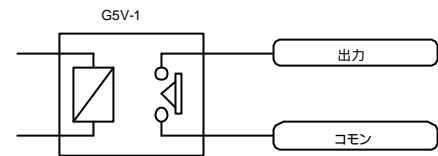
フォトカプラ入力回路



オープンコレクタ出力回路



リレー出力回路



最新の情報は弊社ホームページをご覧ください。

<http://www.rabbithouse.co.jp>

Rabbit House

〒537-0012

大阪市東成区大今里3-20-22

シティアーク今里駅前2F

有限会社 らびっとはうす

TEL 06-6977-3222 FAX 06-6977-3221